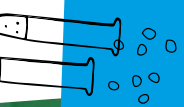


Kinderen van nu zijn de makers van de toekomst. Toch kiezen nog te weinig jongeren voor een creatieve, ambachtelijke of technische studie. Tijd voor een gezamenlijke aanpak van scholen, bedrijven en ervaringsdeskundigen!



Het Zutphense initiatief **Play>Learn>Do>**

laat kinderen in het basisonderwijs op een speelse manier kennis maken met techniek- en kunsteducatie. Tijdens een **Play>Learn>Do>** dag worden leerlingen uitgenodigd bij een bedrijf in de buurt, waar ze de wereld van techniek, innovatie, kunst en nieuwe ambachten kunnen ontdekken.



op eigen wijze

Een **Play>Learn>Do>** dag

staat in het teken van ontdekken, beleven, maken, experimenteren en creëren. Werken met hoofd, hart en handen!



# Play>Learn>Do>

*Leven daart te daen!*

## Persoonlijke onderzoeksvraag

Start van de dag is een persoonlijke onderzoeksvraag. **Play > Learn > Do >** brengt een creatief onderzoeksproces op gang bij leerlingen: zij gaan (zich)zelf oriënteren, vormen en reflecteren.

## Onderdeel van lesprogramma

Een **Play > Learn > Do >** dag is altijd onderdeel van een breder lesprogramma. Samen met u stellen we dit lesprogramma vast. In overleg kunnen we diverse ervaringsgerichte activiteiten toevoegen. Deze activiteiten worden voor en na de **Play > Learn > Do >** dag uitgevoerd op school. Misschien heeft u zelf ook programma-onderdelen die goed aansluiten. Alles is mogelijk en bespreekbaar! Afnankelijk van uw wensen zorgen we voor een maatwerkprogramma.

## Voor wie?

**Play>Learn>Do>** is bedoeld voor (basisschool)leerlingen van groep 5 t/m 8.



## Kerndoelen onderwijs

Als school bepaalt u zelf wat u de kinderen wilt leren en meegeven binnen het project. De **Play > Learn > Do >** dag en de lessen eromheen worden zo ingericht, dat uw leerlingen vanuit nieuwsgierigheid werken aan verschillende kerndoelen. In principe kunnen alle kerndoelen betrokken worden, maar in ieder geval komen de volgende kerndoelen aan bod:

- Oriëntatie op jezelf en de wereld om je heen
- Kunstzinnige oriëntatie

## Kosten

De organiserende partners van **Play > Learn > Do >** maken zelf financiële middelen en mogelijkheden vrij voor de te maken kosten. Dit betekent dat de kosten voor de kunstenaar en de organisatie daarmee gedekt zijn.

De aanvullende activiteiten buiten de **Play > Learn > Do >** dag zijn voor rekening van de school.

**Play > Learn > Do >** is een initiatief van:



Centrum voor de Kunsten  
**muzehof**



Educatiepunt | Zutphen